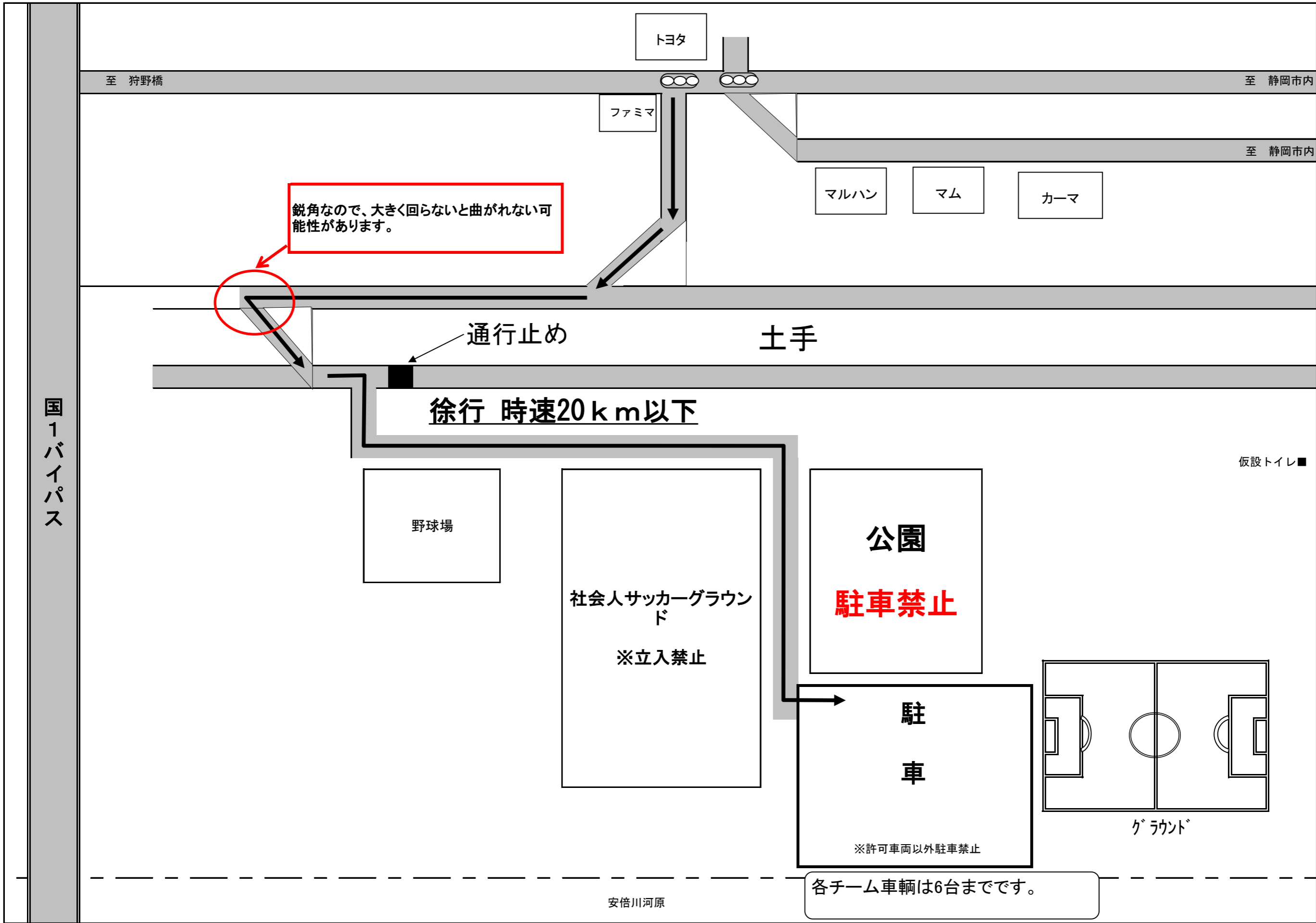


辰起町グランド 案内図





トヨタ

至 狩野橋

至 静岡市内

ファミマ

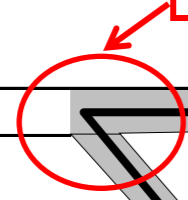
マルハン

マム

カーマ

至 静岡市内

鋭角なので、大きく回らないと曲がれない可能性があります。



通行止め

土手

徐行 時速20km以下

国1バイパス

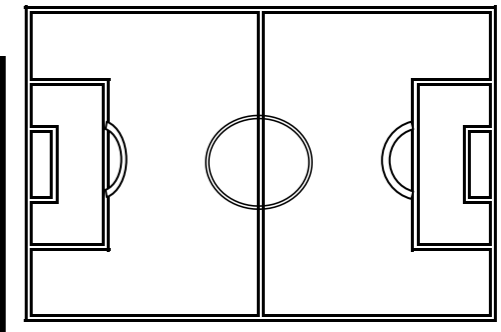
仮設トイレ

野球場

社会人サッカーグラウンド
※立入禁止

公園
駐車禁止

駐車
※許可車両以外駐車禁止



グラウンド

各チーム車両は6台までです。

安倍川河原