

第12回相生カップ4年生大会 (U10) 会場見取り図とお願い

会場の住所は 浜松市浜北区平口3071番地の1です。
参加チーム様車両は**駐車場**の位置に駐車していただきますようお願いいたします。
ネットカフェ・ कोरोレ様の駐車場には置かないでください。
バスでお越しのチーム様は上の駐車場をご利用下さい。

各チーム様とも指導者の車両を含め6台程度でお越しください。

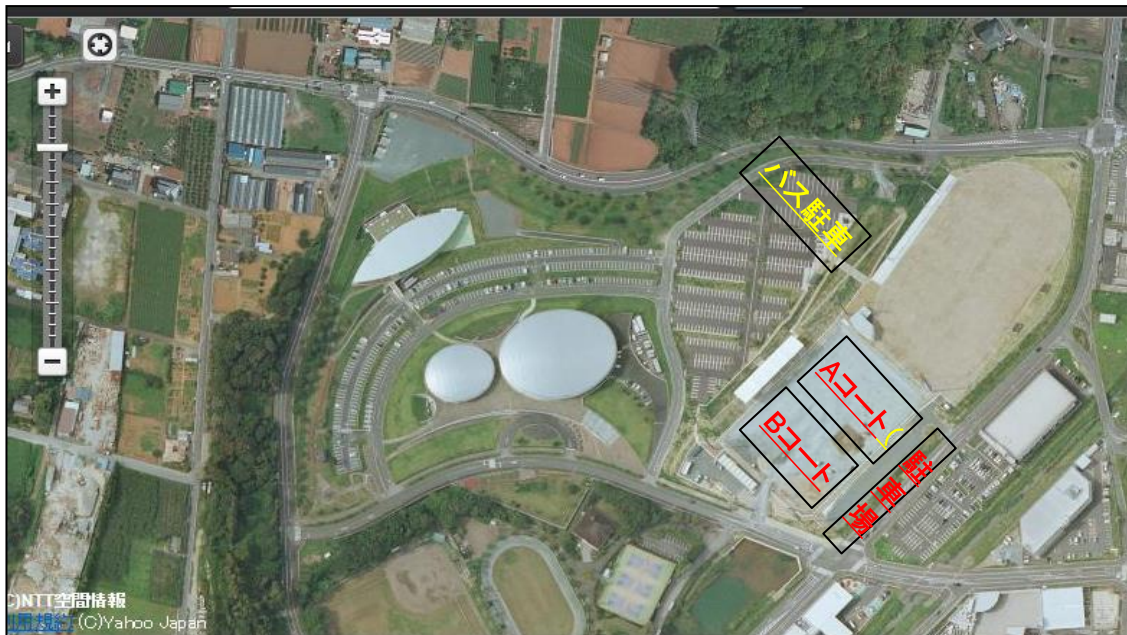
受付・本部およびコートの位置は下図で示した場所になります。
コート

A 人工芝グラウンド(北面)

B 人工芝グラウンド(南面)

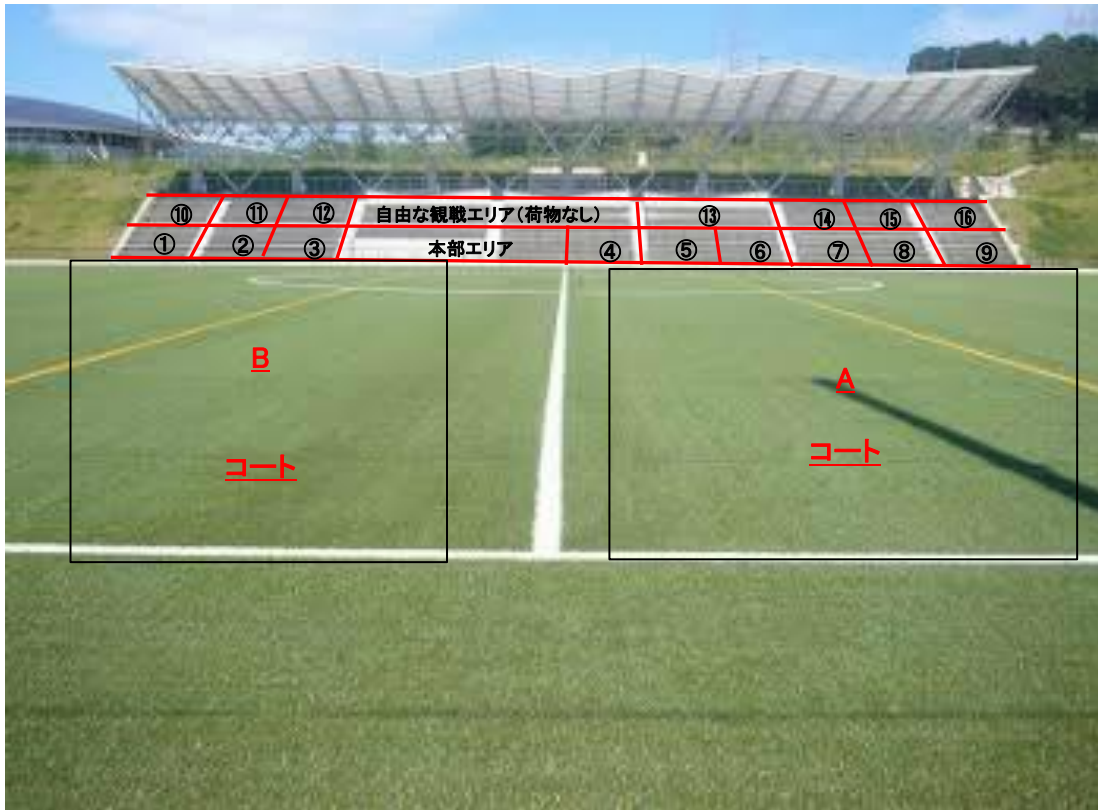
で示します。コートのサイズはおおむね68m×50mです。

**人工芝グラウンドで試合が行われるチームの保護者・サポーターのみなさまは
スタンドからの観戦をお願いします。(人工芝には立ち入らないでください)
スタンド内は禁酒・禁煙です**



「陣屋」の場所は各チーム譲り合って使用してください。
下図におおよその位置を示します。
譲り合ってください。





下段	① 北浜SSS
	② 磐田第一
	③ 竜洋
	④・⑤ 相生
	⑥ 浜松飯田
	⑦ 浜松東
	⑧ 浜松佐藤
	⑨ 大富士
中段	⑩ 浜名
	⑪
	⑫ 雄踏
	⑬ 浜北FC
	⑭
	⑮
	⑯ 大富士
注意	各チームの陣屋(荷物置場・待機場所)の位置を下段と中段で指定させていただきました。 荷物は自己責任でお願いいたします。
	どうしても足りない場合は中段⑪⑭⑮を相互に気遣いながらご利用ください。
	上段通路は簡易テーブル1台程度であれば広げることが可能です。
	無人になる場合は貴重品を放置しないでください。