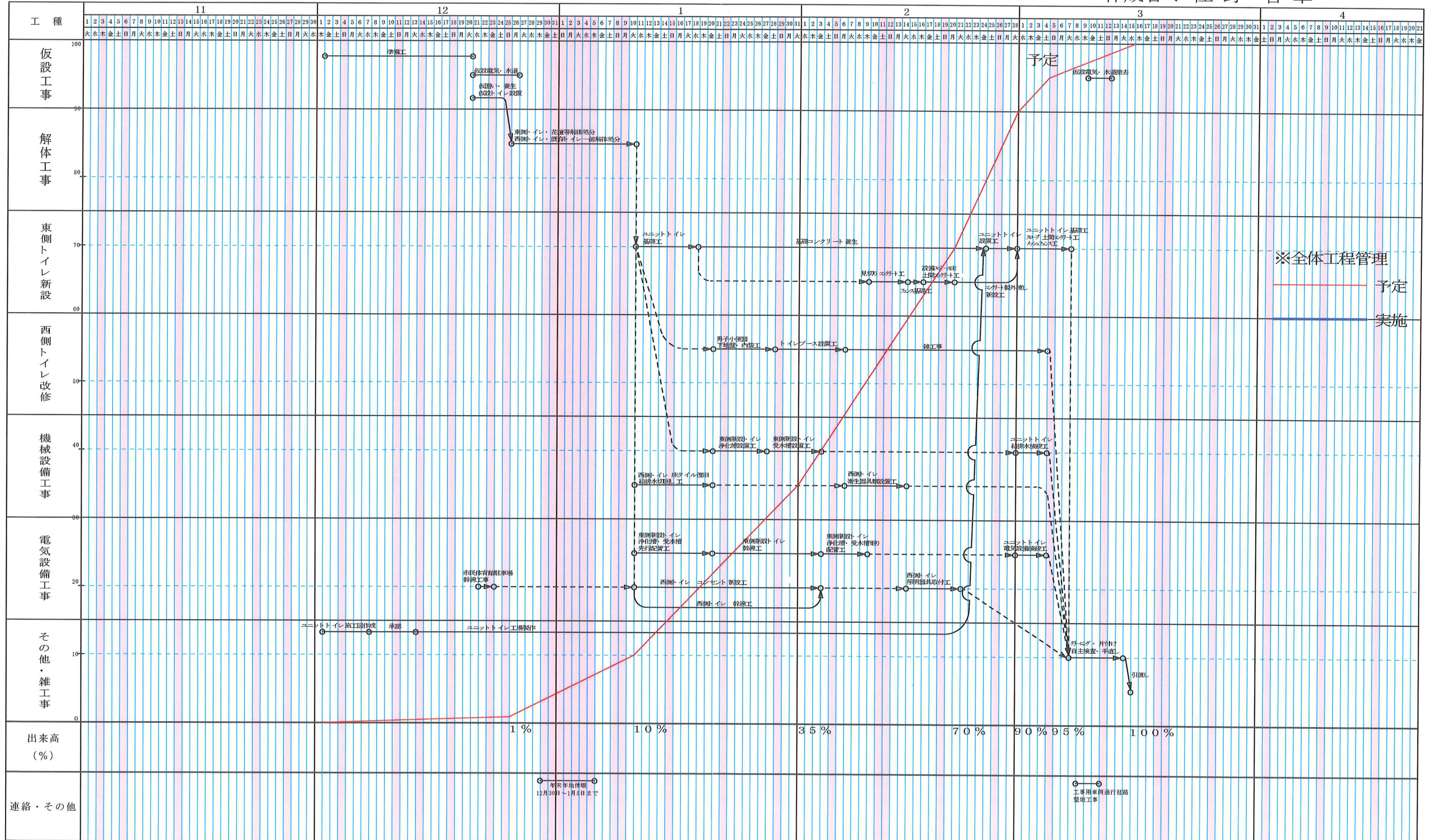


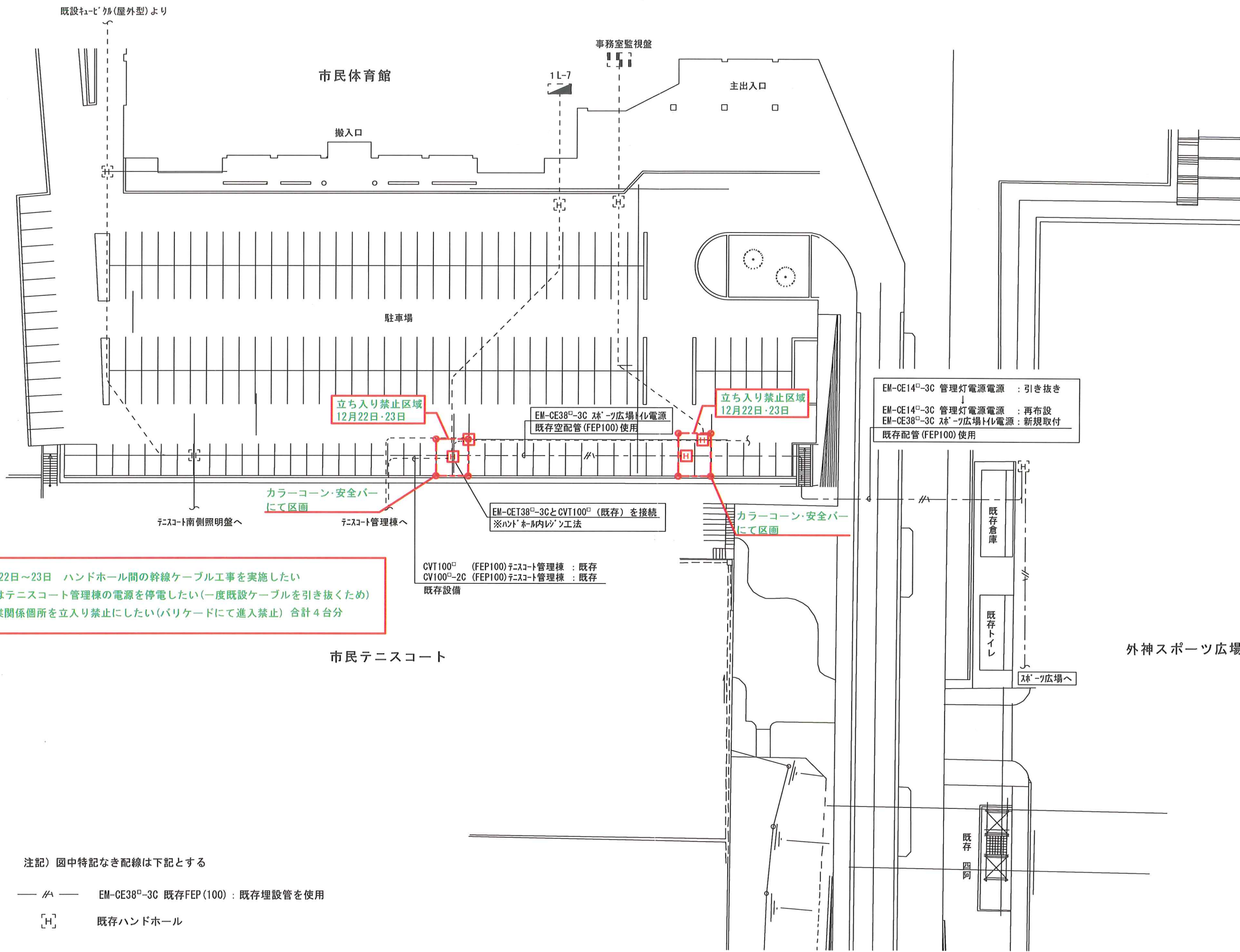
全体工程表

静岡県富士宮市淀師1617番地の1
 株式会社 旭建設
 TEL (0544) 26-9125
 FAX (0544) 26-9181
 作成者：佐野 智章

平成28年度
 工事名称：外神スポーツ広場
 トイレ整備工事

工期着手 平成28年12月2日
 完成 平成29年3月15日





※H28年12月22日～23日 ハンドホール間の幹線ケーブル工事を実施したい
 工事期間中はテニスコート管理棟の電源を停電したい(一度既設ケーブルを引き抜くため)
 工事中は作業関係箇所を立ち入り禁止にしたい(バリケードにて進入禁止) 合計4台分

EM-CE14[□]-3C 管理灯電源電源 : 引き抜き
 ↓
 EM-CE14[□]-3C 管理灯電源電源 : 再布設
 EM-CE38[□]-3C スポーツ広場トイレ電源 : 新規取付
 既存配管 (FEP100) 使用

CVT100[□] (FEP100) テニスコート管理棟 : 既存
 CVI100[□]-2C (FEP100) テニスコート管理棟 : 既存
 既存設備

EM-CET38[□]-3CとCVI100[□] (既存) を接続
 ※ハンドホール内レンゾ工法

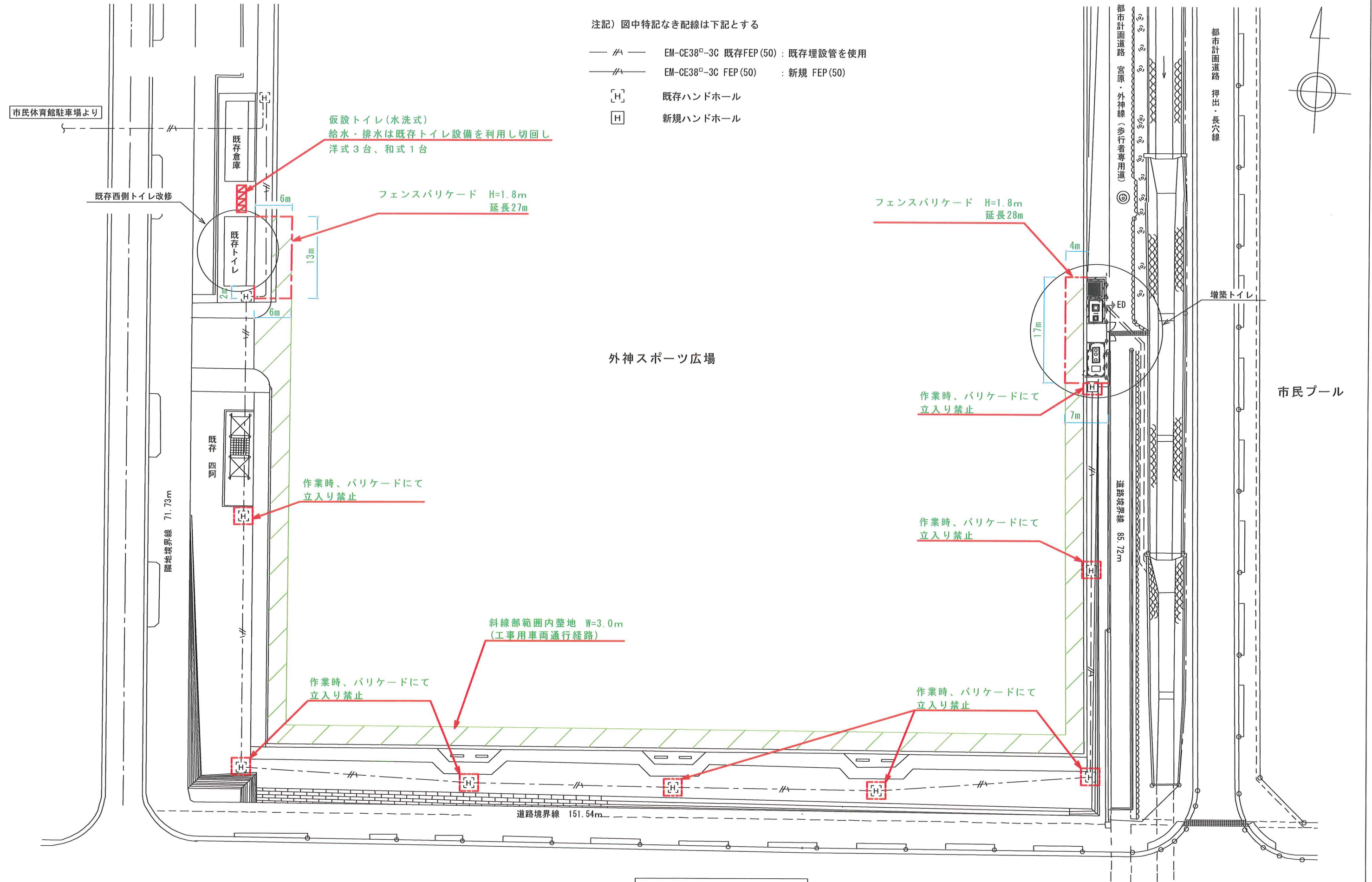
注記) 図中特記なき配線は下記とする
 — 〰 — EM-CE38[□]-3C 既存FEP(100) : 既存埋設管を使用
 [H] 既存ハンドホール

仮設計画図

建設工事名	平成28年度外神スポーツ広場トイレ整備工事	設計図	株式会社 旭建設	縮尺	図面名	No.
建設工事箇所	富士宮市外神東町 地内		〒418-0051 静岡県富士宮市淀師1617-1 TEL:0544-26-9125 FAX:0544-26-9181	1/400	市民体育館駐車場 幹線工事 仮設計画図	

注記) 図中特記なき配線は下記とする

- / — EM-CE38[□]-3C 既存FEP(50) : 既存埋設管を使用
- / — EM-CE38[□]-3C FEP(50) : 新規 FEP(50)
- [H] 既存ハンドホール
- [H] 新規ハンドホール



仮設計画図 (外神スポーツ広場)

建設工事名	平成28年度外神スポーツ広場トイレ整備工事	設計図	株式会社 旭建設 〒418-0051 静岡県富士宮市淀師1617-1 TEL:0544-26-9125 FAX:0544-26-9181	縮尺 図示	図面名 仮設計画図 (外神スポーツ広場)	No.
建設工事箇所	富士宮市外神東町 地内					