

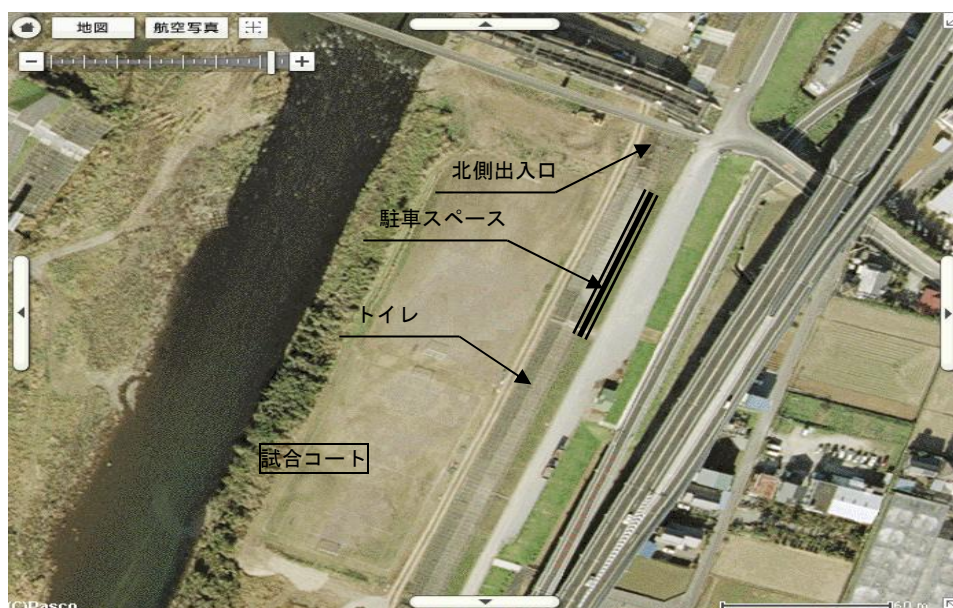
神島グランド使用に関する ご連絡事項

2016年7月吉日
大仁少年サッカークラブ

伊豆チャンピオンズカップに、ご参加いただき、ありがとうございます。
下記、ご案内しますので、ご協力のほど、お願いします。

記

- <1> 来場時の車は、各チームごと乗り合いで、必要最小の台数とするよう、ご協力ください。
- <2> 車は、各チームごと決められた場所に駐車してください。堤防上に、チーム名を表示しますので、2台縦列駐車してください。概ね10台/チームのスペースを確保します。マイクロバスなどの大型車両は、堤防北側の出入口付近に駐車してください。
- <3> 堤防北側の出入口は、各チームの到着後、通行止めとします。以降の出入は、南側からお願いします。堤防上の車の通行には、十分注意してください。なお、試合終了を見計らい、北側出入口を開放します。
- <4> 堤防はウォーキング・サイクリング等で一般の方も使用します。テント等は試合コート横に各チームごと場所を振り分けますので、堤防は使用しないでください。堤防法面(斜面)で遊ばないでください。(ケガのないよう注意してください。)
- <5> 喫煙場所は、特に指定しませんが、吸殻の処理など、配慮してください。
- <6> 会場でのゴミは、各チームで処理していただきますよう、お持ち帰りをお願いします。



以上